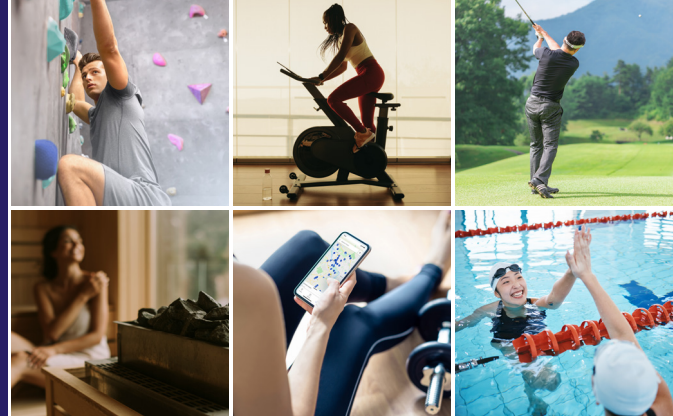


FIRMENFITNESS UND DIGITALE PRÄVENTION



Wir sind Partner.



FIRMENFITNESS MIT HANSEFIT

FIT BLEIBEN – WANN IMMER DU WILLST, WO IMMER DU WILLST!

1 MITGLIEDSCHAFT

10.000+
PARTNER

2.000+
ONLINE-KURSE

50+
SPORTARTEN

✓ **Exklusives Angebot für unsere Mitarbeitenden: nur 71,40 € Eigenanteil monatlich.**

Zum Start fallen einmalige Anmeldegebühren in Höhe von 69,50 € an.

SPORTPARTNER IN GANZ DEUTSCHLAND



Fitnessstudios



SUPs



EMS



Outdoor



Schwimmen



Tennis



Yoga



Kampfsport

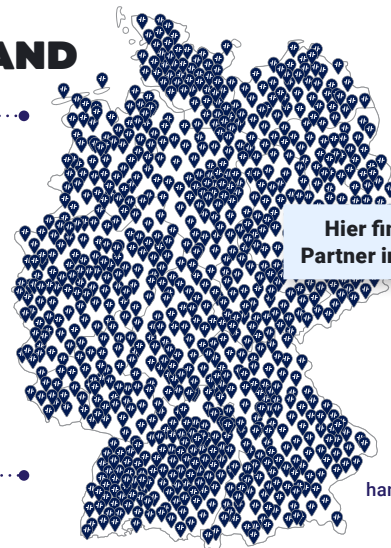


Bouldern/
Klettern



Wellness

Und vieles mehr ...



Hier findest du die Partner in deiner Nähe!

hansefit.de/studio-finden

UNSER ONLINE-ANGEBOT

- ✓ **100+ Online-Live-Kurse** pro Woche von Hansefit-Partnern
- ✓ **Digitale Ernährungspläne** mit 10.000+ Rezepten
- ✓ **Online-Yogastudio** mit vielen Videos
- ✓ **2000+ Online-Kurse On Demand** für Anfänger & Fortgeschrittene
- ✓ **Digitaler Functional Fitness-Coach** mit sportwissenschaftlich anerkannten Methoden
- ✓ **Digitaler Meditations-Coach** mit wissenschaftlich fundierten Achtsamkeitsübungen
- ✓ **Online-Präventionskurse** zu Bewegung, Ernährung, Entspannung & Sucht – zertifiziert nach §20
- ✓ **Digitaler Schlaf-Coach** mit über 90 exklusiven Schlafhilfen
- ✓ **Digitale Rad- und Wandertouren** mit zuverlässiger Navigation an jedem Ort und zu jeder Zeit



**HIER ANMELDEN
UND INS TRAINING
STARTEN!**



Das Passwort zur Anmeldeseite gibt es von info@dpolg-nrw.de